



Faculté
de Psychologie
et des Sciences
de l'Education



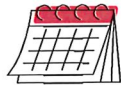
RECHERCHE DE PARTICIPANTS



Qui ? : Personnes de 40 à 80 ans, atteintes de Parkinson, de dépression majeure ou en bonne santé.



Objectif : Étudier l'identification des émotions à travers des stimuli vocaux.



Quand ? : Selon votre disponibilité, dans un lieu calme ou à domicile.



Déroulement : deux séances

- Une séance d'évaluation des symptômes dépressif et des fonctions cognitives de 30minute
- Une séance de reconnaissance des émotions de plus ou moins minutes avec un casque audio et un ordinateur.



Comment ? : Écoute de sons et identification des émotions après une courte évaluation.

Intéressé (e)? ☎ 0465.25.50.17 | ✉ Alphonse.NzabiEtock@student.umons.ac.be

Lettre d'information – Participation à une recherche scientifique

Par le biais de cette lettre d'information, nous vous proposons de participer à une recherche dirigée par Virginie ROLAD et réalisée par Alphonse NZABI ETOCK. L'objectif de cette recherche vise à comparer à travers des audios, la reconnaissance des émotions de base chez les personnes atteintes de Parkinson, les personnes souffrantes du Trouble dépressif majeur et les personnes saines.

A cette fin, le protocole de recherche porte sur l'évaluation de symptômes dépressifs, l'évaluation de fonctions cognitives et l'identification des émotions. Préalablement à toute passation, un **formulaire de consentement** sera complété par le participant volontaire à la recherche et le chercheur responsable de la recherche. **Une copie de ce document de consentement sera fournie à chaque partie citée.**

Le participant sera invité à participer à deux rencontres, respectivement de 30 à 15 min, à domicile ou dans tout autre lieu garantissant le confort et la confidentialité nécessaire à l'étude. Comme cela est explicité dans le formulaire de consentement, toute personne acceptant de participer à la recherche pourra s'en retirer à tout moment sans qu'elle ait à se justifier.

Toutes les données recueillies seront **anonymisées** et collectées uniquement à des **fins de recherche scientifique**. Ce faisant, ces données seront manipulées uniquement par l'étudiant : Alphonse NZABI ETOCK et la responsable de la recherche Virginie ROLAND ainsi que la co responsable Lola TERNY. Aucun résultat ne sera divulgué, vendu ou consultable par une tierce partie. Si le participant le souhaite, un compte-rendu de ses résultats pourra lui être présenté.

Nous restons disponibles pour toute question et/ou demande d'informations complémentaires.

Veuillez agréer, l'expression de nos salutations les plus distinguées.

La responsable de la recherche:
Virginie ROLAND

virginie.roland@umons.ac.be
+3265552025

L'étudiant :
Alphonse NZABI ETOCK

Alphonse.NzabiEtock@student.umons.ac.be
+32465255017